

Hvordan oppnå økt deltakelse på Tromstrygds skolen?

Signe Sønvisen og Trine Thorvaldsen
SINTEF Fiskeri og havbruk

SINTEF Fiskeri og havbruk

Egen forskningsgruppe som arbeider med helse, miljø og sikkerhet i fiskeri - og havbruksnæringen



Regatta Fisherman - utviklet i samarbeid med SINTEF

HMS i fiskeflåten

- Mannskapet/Skipper/Rederi må forholde seg til mange føringer.

- Myndigheter
- Politikere
- Sikkerhetsopplæring
- Forsikringsbransjen
- Forskningsmiljø
- Media
- Interesseorganisasjoner
- Marked
- Familie/lokalsamfunn

Holdninger til sikkerhet:

Hva er sikkerhet, og for hvem?

- Ulike oppfatninger avhengig av ståsted - den skarpe enden
- Eksempel: Sikkerhetsmanual er mottatt, men ikke nødvendigvis tatt i bruk
- Betyr det at fiskerne ikke er opptatt av sikkerhet?
- Holdninger til sikkerhet vs. holdninger til regler



- Fiskere gjør en rekke ting for å ivareta sikkerheten:
eks. samfiske, landligge
- Risikovurderinger i situasjoner
- Erfaring og mestringsfølelse påvirker risikoopplevelse



Hvordan jobbe med holdninger?

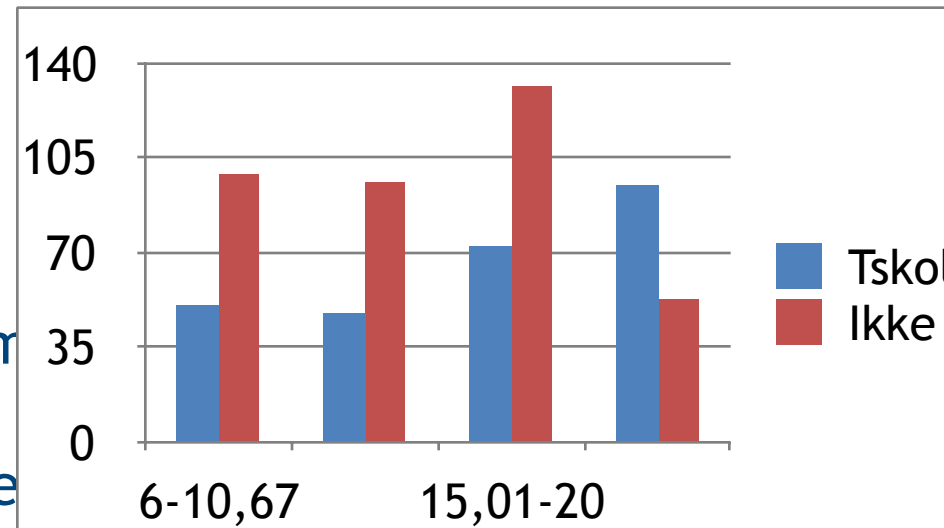
- Anerkjenn fiskerens opplevelser, erfaringer og virkelighetsforståelse
- Sikkerhetsmanualer og skriftlige risikovurderinger er uvant
- Utgangspunkt at alle er opptatt av sin egen sikkerhet
- Bevisstgjøring

Tromstrygd sin strategi

- "Du skal komme hjem igjen like hel og pen som da du dro ut"
- Holdningsendring gjennom opplæring - T-skolen
- Økonomiske virkemidler - tilskuddsordning
- Premieberegning som tar hensyn til grad av skadeforebyggende tiltak
- Deler ut f.eks riskovurderinger, sjekklister osv.

Tromstrygdkolen

- Redusere risiko for ulykker
- Fokus på risikovurdering og skadeforebyggende tiltak
- Endre holdninger
- Møte fiskerne der de er
- Økt dialog med eiere og medlemmer
- Lavere skadeprocent for deltakere (årsak/virking)



Figur: T-skolen - eller ikke
Skadeprocenter kasko 2007 - 2013(august)

Vårt oppdrag

- Deltakelse T-skolen
- Effekt av T-skolen
- Foreslå tiltak for T-skolen



Metode

- Intervju
- Tur til Øst-Finnmark i mars:
Vardø, Vadsø, Nesseby
- Supplerende telefonintervju:
Tromsøområdet





- Totalt 23 intervju
- Ansatte på fiskebrukene
- Fiskere født etter 1970
- Eldre fiskere tilførte nyttig informasjon
- Veldig fornøyd med Tromstrygd

Deltakelse på T-skolen

- Regionale/lokale forskjeller
- Tydelig sammenheng med driften: flere fra Nesseby enn Vardø
- Det sosiale er positivt og viktig
- Fint å kunne møtes og diskutere med andre
- Fornøyd med faglig innhold
- Mange deltar kun en gang
- De som deltar er de som trenger det minst?



Hvorfor deltar de ikke?

- Har ikke hatt tid - travel med fiske/ reparasjoner osv.
- Lite kjennskap
- "Gått nok skole"
- "Får for lite igjen for det"
- Har allerede vært

Hvordan øke deltakelsen på Tromstrygds skolen?

- Alliere seg med mentorer i lokalmiljøet, som kan "framsnakke" T-skolen og dra folk med
- Tidspunkt som passer (mentor)
eks. Vardø: juni/august/ettermiddagstid/helg
- Kortest mulig reisetid
- Ha fokus på og tid til det sosiale - viktig faktor for å få folk med

- Øke økonomiske insentiver (kampanjeperiode?)
- Fokus på drift (?)
- Oppfordre deltakere til å delta flere ganger (?)
- Oppdaterte problemstillinger og innhold
- Sikkerhetsmanual bør gjennomgås hver gang



Felles bevisstgjøring

- Oppfordre mannskap til å dra sammen på skolen
- Skape et felles engasjement og forståelse, som varer!
- Alle minst én gang (?)



Sosiale medier

- Facebook som informasjonskanal -sjekkes ofte
- Arrangement
- Facebook kan brukes til å legge ut bilder/gå i dialog med fiskerne



Kilde: Namdalsavisa

Primærmålgruppe

- Definere en primærmålgruppe og jobbe aktivt mot denne gruppen
- F.eks. fiskere i Vardø født etter 1970.

Takk for oppmerksomheten! Spørsmål?

